

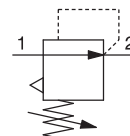
Regulador

AR20-D a AR60-D

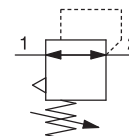
Regulador con función de flujo inverso

AR20K-D a AR60K-D

Símbolo
Regulador



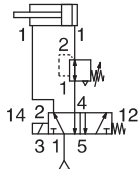
Regulador con función
de flujo inverso



- Los modelos con función de flujo inverso incluyen un mecanismo que permite liberar la presión de aire en el lado de salida hacia el lado de entrada.

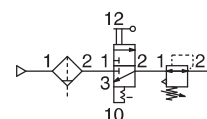
Ejemplo 1)

Si la presión en la parte trasera y en la parte delantera del cilindro son distintas:



Ejemplo 2)

Cuando se corte el suministro de aire y se libere la presión de entrada a la atmósfera, la evacuación de la presión residual del lado de salida se puede garantizar con fines de seguridad.



Forma de pedido

AR **30** **03** **BE** - **D**

1 2 3 4 5 6

- Opción/Semi-estándar: Selecciona una de cada para a a g.
- Símbolo de opción/semi-estándar: Si se requiere más de una especificación, indícalas en orden alfabético.

Ejemplo) AR30K-03BE-1NR-D

	Símbolo	Descripción	1						
			Tamaño del cuerpo						
			20	30	40	50	60		
2	—	Sin función de flujo inverso	●	●	●	●	●		
	K*1	Con función de flujo inverso	●	●	●	●	●		
3	—	Rc	●	●	●	●	●		
	N	NPT	●	●	●	●	●		
	F	G	●	●	●	●	●		
4	01	1/8	●	—	—	—	—		
	02	1/4	●	●	●	—	—		
	03	3/8	—	●	●	—	—		
	04	1/2	—	—	●	—	—		
	06	3/4	—	—	●	●	—		
	10	1	—	—	—	●	●		
5	a	—	Sin opción de montaje	●	●	●	●	●	
		B*3	Con fijación	●	●	●	●	●	
		H	Con tuerca de fijación (para montaje en panel)	●	●	●	—	—	
	b	Manómetro*4	—	Sin manómetro	●	●	●	●	●
			E	Manómetro cuadrado integrado (con indicador de límite)	●	●	●	●	●
			G	Manómetro redondo (con indicador de límite)	●	●	●	●	●
		Presostato digital*5	M	Manómetro redondo (con zona de color)	●	●	●	●	●
			E1	Salida: salida NPN, Entrada eléctrica: entrada de cableado inferior	●	●	●	●	●
			E2	Salida: salida NPN, Entrada eléctrica: entrada de cableado superior	●	●	●	●	●
E3	Salida: salida PNP, Entrada eléctrica: entrada de cableado inferior	●	●	●	●	●			
E4	Salida: salida PNP, Entrada eléctrica: entrada de cableado superior	●	●	●	●	●			